



ADRIAN GROUP s.r.o.  
Lazovná 53, 974 01 Banská Bystrica,  
SLOVAKIA  
tel.: (+421) 48 471 04 44  
fax: (+421) 48 471 04 88  
e-mail: [adrian@adrian.sk](mailto:adrian@adrian.sk), [www.adrian.eu](http://www.adrian.eu)



ADRIAN-RAD®

## ТЕХНИЧЕСКОЕ ОПИСАНИЕ

### ЭЛЕКТРИЧЕСКИЕ ИНФРАКРАСНЫЕ ОБОГРЕВАТЕЛИ

**ELECTRO Q 3000**

**ELECTRO Q 4500**

**ELECTRO Q 6000**



## СОДЕРЖАНИЕ

I.	Введение .....	3
II.	Обозначение производителя.....	3
III.	Характеристика оборудования .....	3
IV.	Установка.....	4

## I. ВВЕДЕНИЕ

Данное техническое описание и инструкция по монтажу, наладке и обслуживанию распространяется на электрические инфракрасные обогреватели ADRIAN-RAD<sup>®</sup> ELECTRO Q фирмы ADRIAN GROUP s.r.o. г. Банска Быстрица, Словакия.



Перед установкой изучите техническое описание. При несоблюдении условий монтажа гарантия пропадает и компания ADRIAN GROUP s.r.o. не несет ответственности за возникшие неполадки.



## II. ОБОЗНАЧЕНИЕ ПРОИЗВОДИТЕЛЯ

ADRIAN GROUP, s.r.o.  
Lazovná 53,  
974 01 Banská Bystrica,  
SLOVAKIA

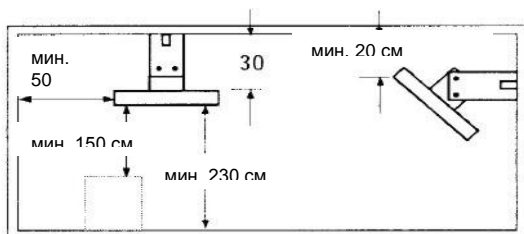
## III. ХАРАКТЕРИСТИКА ОБОРУДОВАНИЯ

Электрические инфракрасные обогреватели ADRIAN-RAD<sup>®</sup> ELECTRO Q устанавливаются на стене или на потолке. Оборудование используется как в качестве основного, так и в качестве дополнительного отопления.

Таб.1

Тип	Электрическая мощность	Электрическое подключение	Электррозащита	L	B	H	C/C	Вес
3000	3000 Вт	230 В	IP44	136 см	30 см	8 см	82 см	27 кг
3000	3267 Вт	400 В	IP44	136 см	30 см	8 см	82 см	27 кг
4500	4500 Вт	230 В	IP44	136 см	30 см	8 см	82 см	56 кг
4500	4900 Вт	400 В	IP44	136 см	30 см	8 см	82 см	56 кг
6000	6000 Вт	230 В	IP44	168 см	30 см	8 см	82 см	73 кг
6000	6533 Вт	400 В	IP44	168 см	30 см	8 см	82 см	73 кг

Рис. 1



L – длина  
B – ширина  
H – глубина

Рис. 3

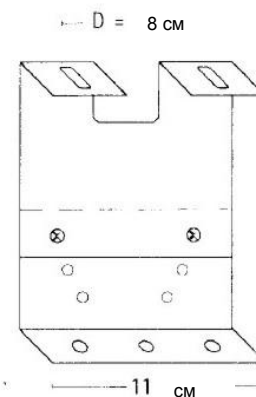


Рис. 2

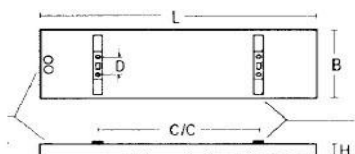


Рис. 4

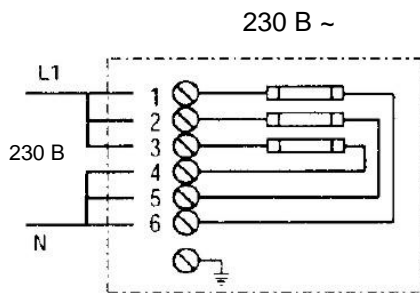


Рис. 5

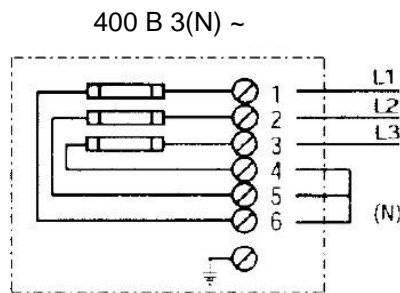
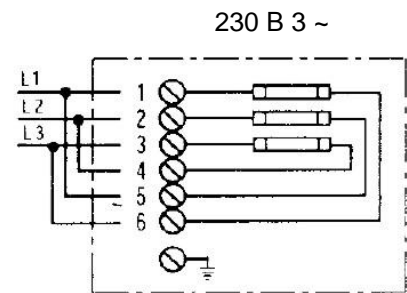


Рис. 6



## IV. УСТАНОВКА

Электрические инфракрасные обогреватели производятся во влагозащищенном исполнении с электрозащитой IP44.

Оборудование предназначено только для стационарной установки и не может быть использовано в качестве переносного обогревателя. Производитель рекомендует всегда применить контактор, служащий для отключения нулевого провода.

### Электромонтаж

Электромонтаж может осуществлять только авторизованный электротехник, обладающий соответствующей квалификацией. **Проверьте исправность заземления оборудования.** Подключение всегда должно производиться в соответствии с существующими нормами и правилами и/или со стандартом IEE.

### Монтаж обогревателя

1. Обогреватели устанавливаются на потолке или на стене. Высота установки 2,3 м от пола. Необходимо соблюдать минимальное расстояние от обогревателей до горючих материалов 50 см от длинной стороны обогревателя, 35 см от короткой стороны обогревателя, (см. рис. 1).

**Внимание:** Инфракрасный обогреватель нельзя накрывать. Обогреватель должен размещаться на безопасном расстоянии от горючих материалов. Не помещайте обогреватель непосредственно под розеткой питания!

2. Набор для монтажа на стене или потолке входит в комплект поставки. Консоли должны быть установлены согласно расстоянию C/C (рис. 2 и таблица). При установке на стене инфракрасные обогреватели можно установить под углом при помощи консолей. Оборудование возможно закрепить на подвесных тросах, настенных кронштейнах или цепях, не входящие в комплект поставки.
3. Для подключения к электросети должен быть использован кабель сечением 16 мм<sup>2</sup>. Для кабельных вводов должен быть использован кабель сечением 12 – 19мм<sup>2</sup>. При удалении верхней изоляции кабеля и распределении жил, следите за тем, чтобы избежать повреждения изоляции отдельных проводов.

4. Аэрозоли, краски, растворители, пыль, грязь и т. п. могут привести к изменению цвета оборудования. Тепловая мощность при этом не изменится. При установке обогревателей в цехах лакокраски или сушилках, необходимо отключить приборы во время технологического процесса.
5. Инфракрасные обогреватели подключаются к 230 В 1~ (рис. 4), 400 В 3(N)~ (рис. 5) или 230В 3~ (рис. 6). Изменения в соответствии со схемой включения должны быть произведены квалифицированным электриком.
6. Перед очисткой обогревателя убедитесь в том, что он отключен от сети и дайте ему остыть. Для очистки применяйте мягкую тряпку. Для очистки отражателя применяется чистая кисть.

**ВНИМАНИЕ:** Никогда не дотрагивайтесь нагревательных элементов во время работы (высокие температуры!).

**ВНИМАНИЕ:** Данный электроприбор должен быть заземлен.